

アレルギー専用鼻炎薬

アレグラ® FXジュニア

要指導医薬品

小・中学生用  
(7~14才用)

# ✓ 適正使用のためのチェックシート

本剤は、花粉・ハウスダストなどによるくしゃみ・鼻みず・鼻づまりの症状を緩和する小児用(7~14才)のアレルギー専用鼻炎薬です。必ず、保護者の指導監督のもとに正しくお使いください。本剤を購入する前に以下のチェック項目をご確認ください。不明な点がある場合は、薬剤師にご相談ください。

**「はい」「いいえ」でお答えください。**

**1** 次の項目をチェック☑してください。該当する項目がひとつでもありますか？

- 本剤又は本剤の成分によりアレルギー症状を起こしたことがある人
- 7才未満の小児

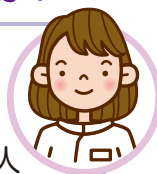
いいえ

はい

このお薬を服用することはできません

**2** 次の項目をチェック☑してください。該当する項目がひとつでもありますか？

- 医師の治療を受けている人
- アレルギー性鼻炎か、かぜ等他の原因によるものかわからない人
- 気管支ぜんそく、アトピー性皮膚炎等の他のアレルギー疾患の診断を受けたことがある人
- 鼻づまりの症状が強い人
- 妊婦又は妊娠していると思われる人\*
- 高齢者\*
- 薬などによりアレルギー症状を起こしたことがある人
- 過去にアレルギー性鼻炎と診断されたことがない人



「くしゃみ」「鼻みず」「鼻づまり」の他に次のような症状がある場合には、アレルギー性鼻炎ではなく、「かぜ」「気管支ぜんそく」「副鼻腔炎」の可能性がります。

- 「発熱」「せき」「黄色で粘りのある鼻みず」「のどの痛み」など  
→「かぜ」の可能性がります。
- 「息苦しさ」「喘鳴(息を吐くとき「ゼーゼー」「ヒューヒュー」音がする)」など  
→「気管支ぜんそく」の可能性がります。
- 「黄色又は黄緑色でドロツとした鼻みず」「ドロツとした鼻みずがのどにたれる」「痰を伴うせき」「鼻、鼻のまわりの痛み」など  
→「副鼻腔炎」の可能性がります。



いいえ

はい

服用できます

医師又は薬剤師にご相談ください

\* 本剤は7才以上15才未満の小児用ですが、鼻炎用内服薬として定められた一般的な注意事項を記載しています。

チェック項目の質問から  
使用可能な場合は、次のことを必ず守って  
アレグラFXジュニアをご使用ください

■ 3～4日間服用しても症状の改善がみられない場合は服用を中止し、医師（耳鼻科医等）又は薬剤師に相談してください。また、症状の改善がみられても2週間を超えて服用する場合は、医師（耳鼻科医等）又は薬剤師に相談してください。

■ 本剤を服用している間は、次のいずれの医薬品も使用しないでください。

- 他のアレルギー用薬（皮膚疾患用薬、鼻炎用内服薬を含む）
- 抗ヒスタミン剤を含有する内服薬等（かぜ薬、鎮咳去痰薬※1、乗物酔い薬、催眠鎮静薬※2等）
- 制酸剤※3（水酸化アルミニウム・水酸化マグネシウム含有製剤）
- エリスロマイシン※4



■ 授乳中の方は本剤を服用しないか、本剤を服用する場合は授乳を避けてください。\*

■ 服用前後は飲酒しないでください。\*

- ※1 鎮咳去痰薬（咳をしずめ痰を出しやすくする薬）
- ※2 催眠鎮静薬（眠りに導いたり、気持ちを落ち着かせたりする薬）
- ※3 制酸剤（胃酸を中和して、胸やけ・むかつきなどの症状をやわらげる薬）
- ※4 エリスロマイシン（抗生物質）

\* 本剤は7才以上15才未満の小児用ですが、鼻炎用内服薬として定められた一般的な注意事項を記載しています。

アレグラFXジュニアは、薬剤師からの説明を受け  
説明文書をよく読み、保護者の指導監督のもとに正しくお使いください。

☆商品についての詳しい情報はコチラ

アレグラFXジュニア ブランドサイト  
[allegra.jp/jr](http://allegra.jp/jr)



本商品についてのお問い合わせは、お買い求めの薬局・薬店、又は下記の「お客様相談室」までお願い申し上げます。

久光製薬お客様相談室 ☎ 0120-133250 受付時間／9:00～17:50（土日・祝日・会社休日を除く）

発売元：  久光製薬株式会社 製造販売元：サノフィ株式会社 SANOFI 